

Фланцевый угол 90° из алюминия / Литой цинковый	Flanged elbow 90° aluminium/zinc diecast parts	154 - 155
Угол латунный 90° с внутренней и наружной резьбой	Elbow nickel-plated brass 90° with inner and outer entry thread	156
Угол латунный 45° с внутренней и наружной резьбой	Elbow 45° nickel-plated brass with internal and external thread	157
Пластиковый фланцевый угол 90°	Synthetic flanged elbow 90°	158

Фланцевый угол 90° из алюминия

Flanged elbow 90° aluminium diecasting with 1 entry thread metric

1 Резьба метрическая


Материал: Алюминий
 Уплотнения: NBR
 Диапазон рабочих температур: -20°C / +100°C
 Степень защиты: IP 65
 Свойства: Для брызгозащитного герметичного монтажа на стенки корпуса металлическими шурупами, резьба для кабельных вводов или соединительных патрубков

Material: Aluminium diecasting
 Seal: NBR
 Temperature range: -20°C / +100°C
 Protection class: IP 65
 Properties: For splash water-proof mounting on casing walls with metallic screws, entry thread for cable glands or connecting nipples

с 1 резьбой метрическая

Entry thread metric



Art.-Nr.	G	B/C mm	D mm	F mm	A mm	H mm	I mm	K mm	L mm	M mm	
5517	M16x1.5	45 x 48	37	4.3	8	15.5	30	28	10.5	24	10
5520	M20x1.5	53 x 56	44	5.5	8	18.0	35	34	10.5	24	10
5525	M25x1.5	63 x 65	54	5.5	8	22.5	42	43	11.0	35	5
5532	M32x1.5	71 x 75	60	5.5	10	27.0	52	53	11.0	38	5
5540	M40x1.5	71 x 75	60	5.5	10	27.0	52	53	11.0	38	5
5550	M50x1.5	89 x 93	72	6.5	11	33.5	69	65	18.0	50	2
5563	M63x1.5	96 x 114	84	6.5	10	37.0	74	86	14.0	67	2


1 Резьба Pg

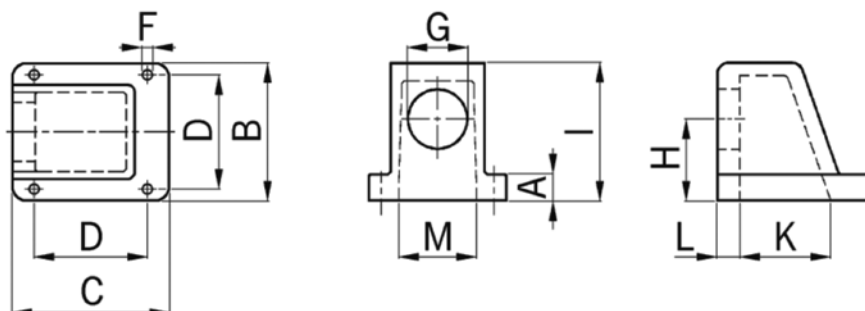
with 1 entry thread Pg

с 1 резьбой Pg / Трубная резьба

Entry thread Pg / Gas-pipe entry thread



Art.-Nr.	G	B/C mm	D mm	F mm	A mm	H mm	I mm	K mm	L mm	M mm	
5509	Pg 9	45 x 48	37	4.3	8	15.5	30	28	10.5	24	10
5511	Pg 11	45 x 48	37	4.3	8	15.5	30	28	10.5	24	10
5513	Pg 13	53 x 56	44	5.5	8	19.0	35	34	10.5	24	10
5516	Pg 16	53 x 56	44	5.5	8	19.0	35	34	10.5	24	10
5521	Pg 21	63 x 65	54	5.5	8	23.0	42	43	11.0	35	10
5529	Pg 29	71 x 75	60	5.5	10	27.0	52	53	11.0	38	10
5536	Pg 36	89 x 94	72	6.5	11	34.0	69	65	18.0	50	10
5548	G 2"	96 x 114	84	6.5	10	37.0	74	86	14.0	60	2



Литой цинковый фланцевый угол 90°

Flanged elbow 90° zinc diecasting

От 1 до 3 резьб



From 1 to 3 entry threads

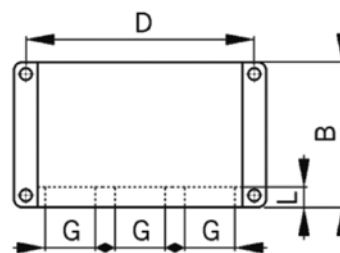
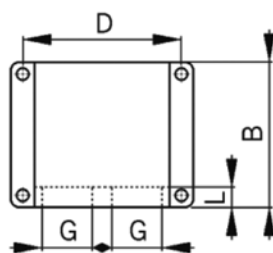
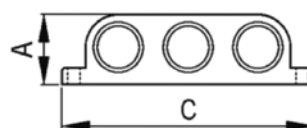
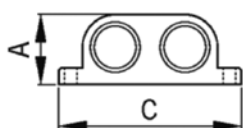
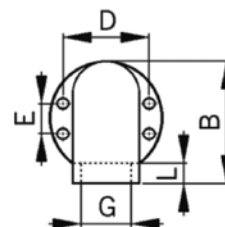
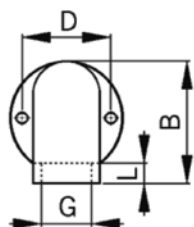
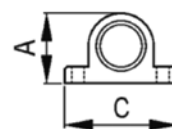
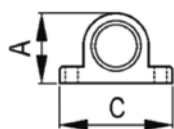
Материал: Литой цинковый
Цвет: Темносерая эмаль
Уплотнения: NBR
Диапазон рабочих температур: -20°C / +100°C
Степень защиты: IP 65
Свойства: Для брызгозащитного герметичного монтажа на стенки корпуса металлическими шурупами, резьба для кабельных вводов или соединительных патрубков

Material: Zinc diecasting
Colour: Hammergrey enamel
Seal: NBR
Temperature range: -20°C / +100°C
Protection class: IP 65
Properties: For splash water-proof mounting on casing walls with metallic screws, entry thread for cable glands or connecting nipples

Резьба Pg

Entry thread Pg

Art.-Nr.	G	A mm	B mm	C mm	D mm	E mm	F mm	 mm	
5516.10	Pg 16	31	42	42	36.0	-	11	2x4.5	10
5521.10	Pg 21	40	60	60	52.5	-	12	2x5.2	10
5529.10	Pg 29	51.5	76	66	54.0	36	12	4x5.5	10
5536.10	Pg 36	62	90	85	73.0	30	12	4x5.5	10
5516.12	2xPg 16	34	70	91	79.0	58	10	4x5.5	10
5516.13	3xPg 16	34	70	124	111.0	56	10	4x5.5	10

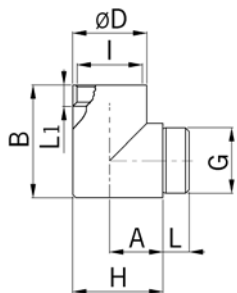


Угол латунный 90° с внутренней и наружной резьбой

Резьба метрическая

Elbow 90° nickel-plated brass with internal and external thread

Entry thread metric



Материал: Никелированная латунь
 Уплотнительное кольцо: NBR
 Диапазон рабочих температур: -40°C / +100°C
 Степень защиты: IP 54
 IP 68 при наличии уплотнения резьбовой части

Material: Nickel-plated brass
 O-ring : NBR
 Temperature range: -40°C / +100°C
 Protection class: IP 54
 IP 68 if the entry thread is sealed

С уплотнительным кольцом

With O-ring



Art.-Nr.	G	I	D mm	L mm	L1 mm	A mm	B mm	H mm	
5612	M12x1.5	M12x1.5	15	5.0	7	13	25	20	50
5617	M16x1.5	M16x1.5	19	6.5	7	16	29	26	50
5620	M20x1.5	M20x1.5	24	6.0	10	19	37	31	50
5625	M25x1.5	M25x1.5	29	7.5	10	23	42	37	25
5632	M32x1.5	M32x1.5	36	8.5	11	26	50	44	25
5640	M40x1.5	M40x1.5	46	9.5	17	34	67	57	10
5650	M50x1.5	M50x1.5	56	9.0	17	41	77	69	10

Резьба Pg

Entry thread Pg

С уплотнительным кольцом

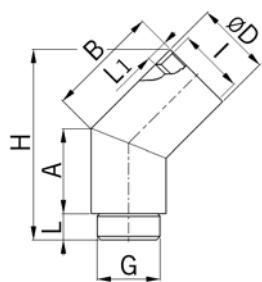
With O-ring



Art.-Nr.	G	I	D mm	L mm	L1 mm	A mm	B mm	H mm	
5607	Pg 7	Pg 7	16	7	7	13	23	21	50
5609	Pg 9	Pg 9	18	7	7	15	26	24	50
5611	Pg 11	Pg 11	22	8	8	18	31	29	50
5613	Pg 13	Pg 13	24	10	10	19	34	31	50
5616	Pg 16	Pg 16	26	10	10	20	36	33	50
5621	Pg 21	Pg 21	34	11	11	24	44	41	25
5629	Pg 29	Pg 29	41	11	11	28	52	49	20
5636	Pg 36	Pg 36	52	12	17	38	82	64	10

Угол латунный 45° с внутренней и наружной резьбой

Резьба метрическая



Материал: Никелированная латунь
 Уплотнительное кольцо: NBR
 Диапазон рабочих температур: -40°C / +100°C
 Степень защиты: IP 54
 IP 68 при наличии уплотнения резьбовой части

Elbow 45° nickel-plated brass with internal and external thread


Entry thread metric

Material: Nickel-plated brass
 O-ring : NBR
 Temperature range: -40°C / +100°C
 Protection class: IP 54
 IP 68 if the entry thread is sealed

С уплотнительным кольцом

With O-ring



Art.-Nr.	G	I	D mm	L mm	L1 mm	A mm	B mm	H mm	
5717	M16x1.5	M16x1.5	19	6.5	7	13	18	26	50
5720	M20x1.5	M20x1.5	24	7.5	10	17	23	33	50
5725	M25x1.5	M25x1.5	29	7.0	10	18	25	36	25
5732	M32x1.5	M32x1.5	36	8.5	11	21	28	41	25


Резьба Pg

Entry thread Pg



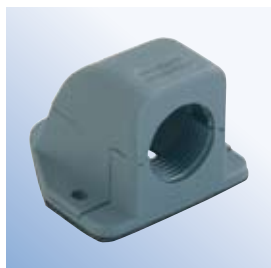
С уплотнительным кольцом

With O-ring

Art.-Nr.	G	I	D mm	L mm	L1 mm	A mm	B mm	H mm	
5711	Pg 11	Pg 11	22	8	11	16	20	30	50
5716	Pg 16	Pg 16	26	10	12	18	23	34	50
5721	Pg 21	Pg 21	34	11	12	21	26	39	25
5729	Pg 29	Pg 29	41	8	16	27	32	-	25

Материал: Полиамид
 Уплотнения: NBR
 Диапазон рабочих температур: -40°C / +110°C
 Степень защиты: IP 65
 Свойства: Фланцевый угол открывается для вставки кабелей и обеспечивает удобный монтаж

Material: Polyamide
 Seal: NBR
 Temperature range: -40°C / +110°C
 Protection class: IP 65
 Properties: The flanged elbow can be opened to insert the cables and therefore permits an effortless installation



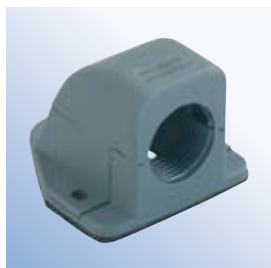
Резьба метрическая Серый **Entry thread metric Grey**

Art.-Nr.	G	A mm	B mm	C mm	D mm	E mm	F mm	H mm	
5500.20.17	M16x1.5	49	47	35	22	27	29	37	10
5500.20.20	M20x1.5	49	47	35	22	27	29	37	10
5500.20.25	M25x1.5	69	65	44	30	31	42	52	10
5500.20.32	M32x1.5	90	78	55	40	65	65	65	10
5500.20.40	M40x1.5	100	94	66	48	68	80	80	5
5500.20.50	M50x1.5	116	101	76	63	85	88	88	5



Резьба метрическая Черный **Entry thread metric Black**

Art.-Nr.	G	A mm	B mm	C mm	D mm	E mm	F mm	H mm	
5500.40.17	M16x1.5	49	47	35	22	27	29	37	10
5500.40.20	M20x1.5	49	47	35	22	27	29	37	10
5500.40.25	M25x1.5	69	65	44	30	31	42	52	10
5500.40.32	M32x1.5	90	78	55	40	65	65	65	10
5500.40.40	M40x1.5	100	94	66	48	68	80	80	5
5500.40.50	M50x1.5	116	101	76	63	85	88	88	5



Резьба Pg Серый **Entry thread Pg Grey**

Art.-Nr.	G	A mm	B mm	C mm	D mm	E mm	F mm	H mm	
5520.11	Pg 11	49	47	35	22	27	29	37	10
5520.16	Pg 16	49	47	35	22	27	29	37	10
5520.21	Pg 21	69	65	44	30	31	42	52	10
5520.29	Pg 29	90	78	55	40	65	65	65	10
5520.36	Pg 36	100	94	66	48	68	80	80	5
5520.48.48	Pg 48	116	101	76	63	85	88	88	5



Резьба Pg Черный **Entry thread Pg Black**

Art.-Nr.	G	A mm	B mm	C mm	D mm	E mm	F mm	H mm	
5540.11	Pg 11	49	47	35	22	27	29	37	10
5540.16	Pg 16	49	47	35	22	27	29	37	10
5540.21	Pg 21	69	65	44	30	31	42	52	10
5540.29	Pg 29	90	78	55	40	65	65	65	10
5540.36	Pg 36	100	94	66	48	68	80	80	5
5540.48.48	Pg 48	116	101	76	63	85	88	88	5

